

XT - LEWENSORIËNTERING Graad 1

Naam: _____

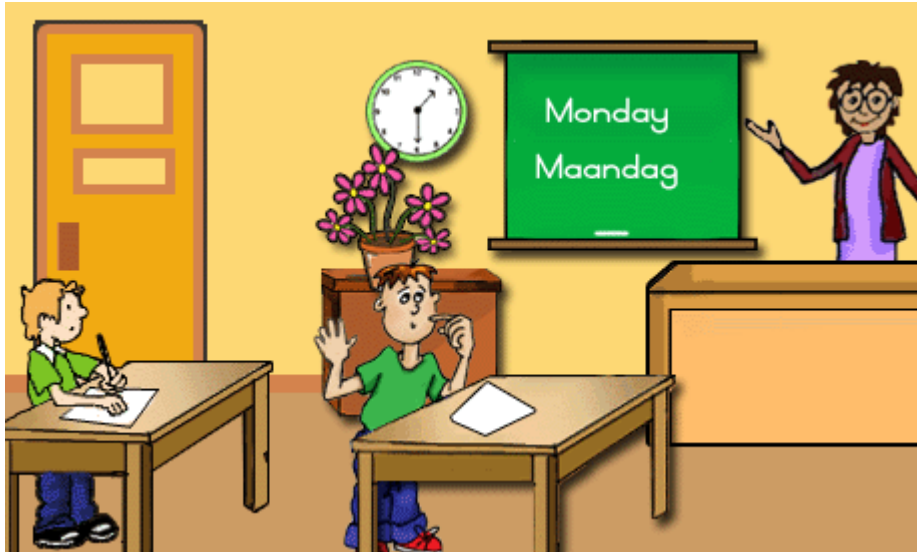
Klas: _____

Vak: Maniere

Datum: _____

Punte: 10

Vrae 1 tot 2 verwys na die volgende skets



Skets 1: 1RC11.GIF

Vraag 1: Waar/Onwaar [1]

Lewensoriëntering - LU 3 : AS 3

Dit is goeie maniere om op jou beurt te wag.

WAAR

ONWAAR

Vraag 2: Waar/Onwaar [1]

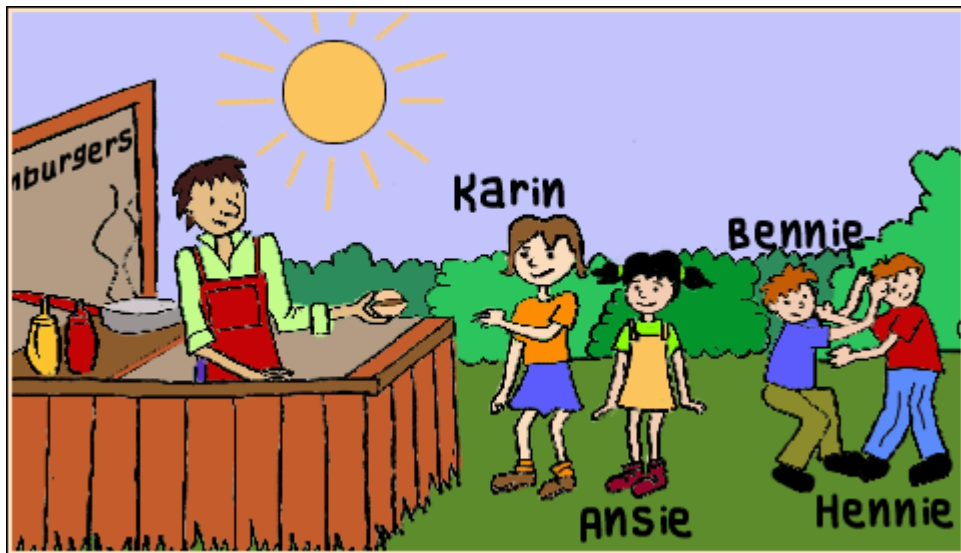
Lewensoriëntering - LU 2 : AS 1

Dit is goeie maniere om na die onderwyseres te luister.

WAAR

ONWAAR

Vrae 3 tot 5 verwys na die volgende skets



Skets 2: 1ARC14.GIF

Vraag 3: Waar/Onwaar [1]

Lewensoriëntering - LU 3 : AS 3

Bennie en Hennie het slegte maniere.

WAAR

ONWAAR

Vraag 4: Veelvuldige Keuse [1]

Lewensoriëntering - LU 3 : AS 3

Karin sê ...

A dankie

B ja

C gee

Vraag 5: Waar/Onwaar [1]

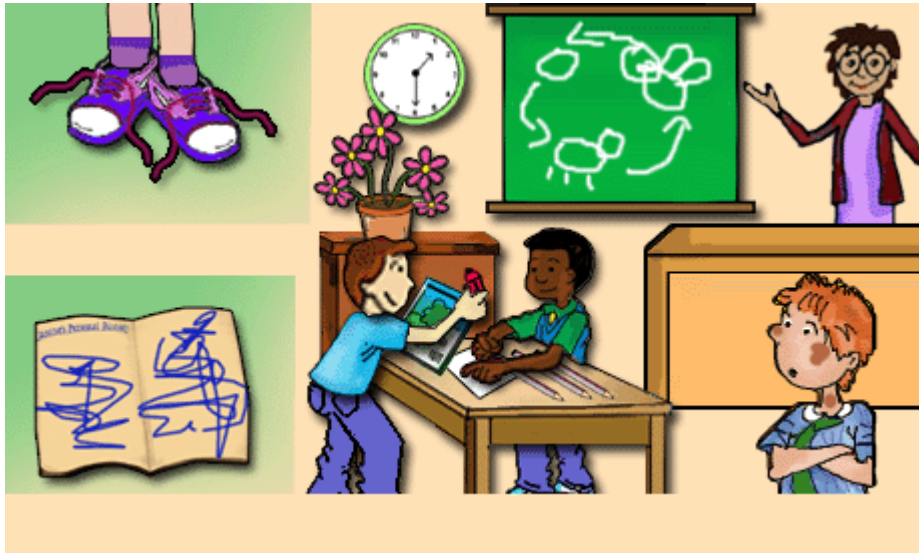
Lewensoriëntering - LU 3 : AS 3

Karin sê ja wanneer sy haar kos kry.

WAAR

ONWAAR

Vraag 6 verwys na die volgende skets



Skets 3: 1MCA66.GIF

Vraag 6: Cloze [1]

Lewensoriëntering - LU 2 : AS 1

Kyk na die slordige boek.
Ek moet altyd my (l) doen.

1	
---	--

▸bes

▸slegste

▸slordigste

Vraag 7 verwys na die volgende skets



Skets 4: 4EMS25.GIF

As jy in die klas is, moet jy (l) praat met jou maats.

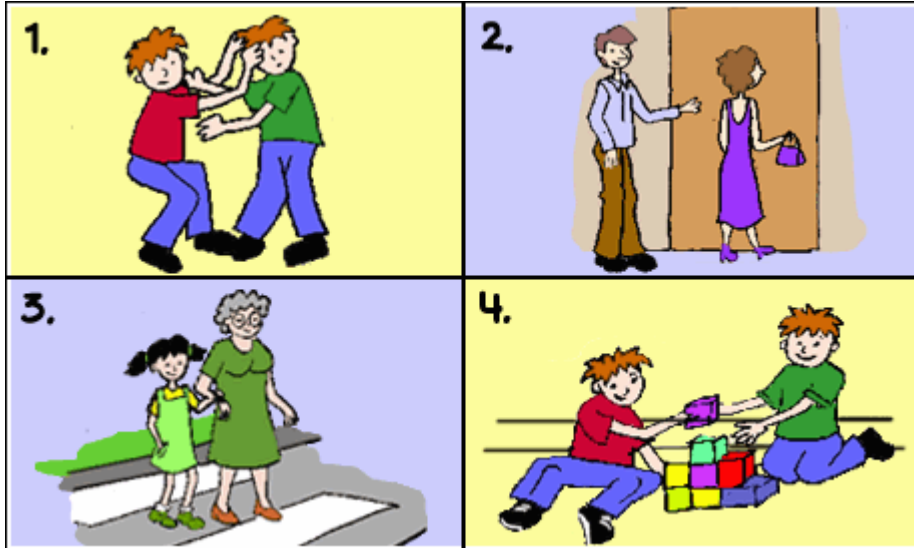
1	
---	--

▸hard

▸saggies

▸lelik

Vrae 8 tot 9 verwys na die volgende skets



Skets 5: 1RC15.GIF

Vraag 8: Socrates [1]

Lewensoriëntering - LU 3 : AS 4

Tik g vir goeie maniere en s vir slegte maniere.
Kyk na prentjie 1.

--

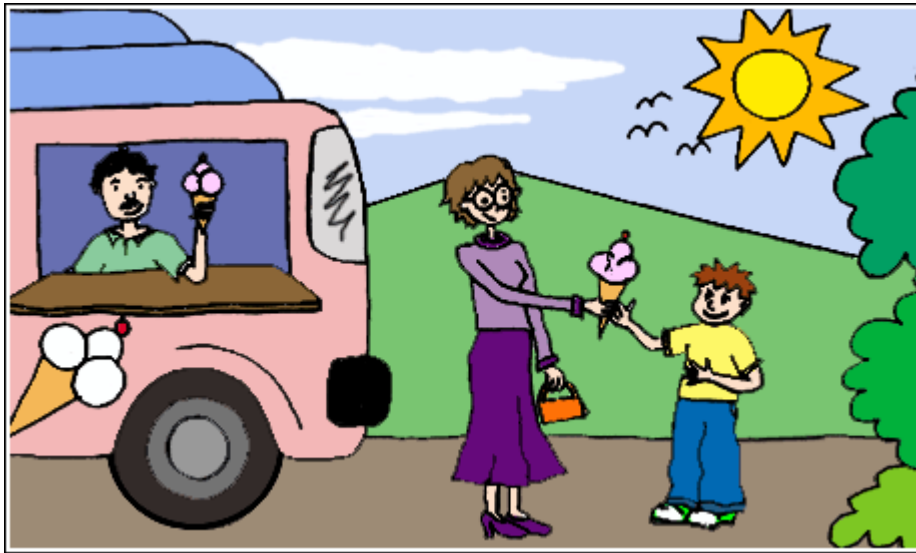
Vraag 9: Socrates [1]

Lewensoriëntering - LU 3 : AS 3

Tik g vir goeie maniere en s vir slegte maniere.
Kyk na prentjie 2.

--

Vraag 10 verwys na die volgende skets



Skets 6: 1RC13.GIF

Vraag 10: Veelvuldige Keuse [1]

Lewensoriëntering - LU 3 : AS 3

Ma sê ...

- A twee, asseblief
- B maak gou
- C gee vir my

10 Vrae, 5 Bladsye