

# XT LEWENSORIËNTERING Graad 3

Naam: \_\_\_\_\_

Klas: \_\_\_\_\_

Vak: Eet gesond, leef gesond

Datum: \_\_\_\_\_

Punte: 10

Vrae 1 tot 5 verwys na die volgende skets



Skets 1: 3MCA35.GIF

Vraag 1: Waar/Onwaar [1]

Lewensoriëntering - LU 1 : AS 1

Te veel suiker kan gate in jou tande veroorsaak.

WAAR

ONWAAR

Vraag 2: Socrates [1]

Lewensoriëntering - LU 1 : AS 1

Jy moet jou tande een keer per dag ...

Vraag 3: Socrates [1]

Lewensoriëntering - LU 1 : AS 1

Dis belangrik om die ... twee keer per jaar te besoek.

Vraag 4: Cloze [1]

Lewensoriëntering - LU 1 : AS 1

Dis die beste om jou (l) te borsel elke keer wanneer jy geëet het.

|   |                      |
|---|----------------------|
| 1 | <input type="text"/> |
|---|----------------------|

▸tande

▸hare

▸hond

(I) maak jou tande sterk en beskerm hulle teen gaatjies.

1

►Fluoried

►Plak

►Bakterieë

Vrae 6 tot 7 verwys na die volgende skets

|        |  | ❤ polsslag in 10 sekondes |     |      |       |
|--------|--|---------------------------|-----|------|-------|
|        |  | hardloop                  | hop | lees | slaap |
| Bennie |  | 19                        | 16  | 13   | 11    |
|        |  | 21                        | 18  | 15   | 12    |
|        |  | 20                        | 17  | 14   | 10    |

Skets 2: 3DH21A.GIF

Vraag 6: Waar/Onwaar [1]

Ons harte klop vinniger wanneer ons oefen.

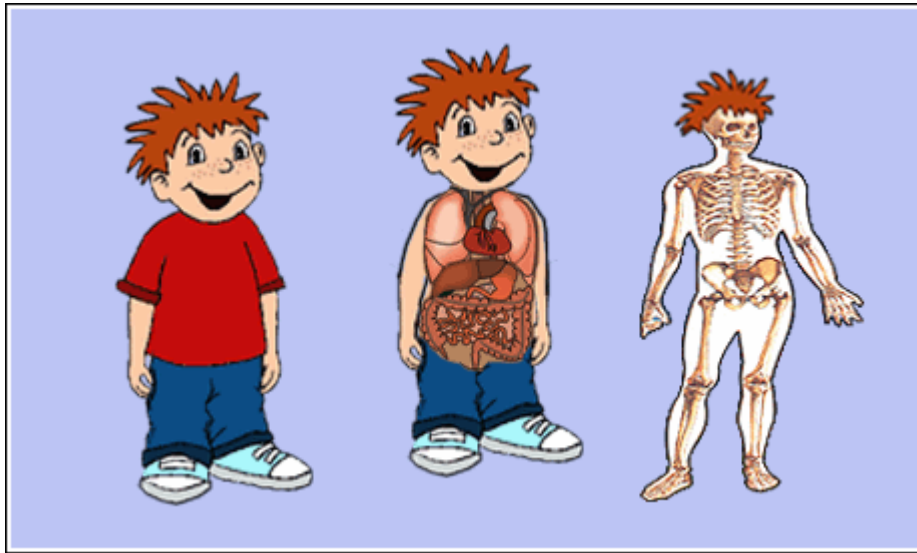
WAAR  ONWAAR

Vraag 7: Veelvuldige Keuse [1]

Ons hart is 'n ...

- A spier
- B senuwee
- C been

Vrae 8 tot 9 verwys na die volgende skets



*Skets 3: 2VZ1C.GIF*

**Vraag 8: Waar/Onwaar [1]**

Lewensoriëntering - LU 1 : AS 1

Jy gebruik spiere wanneer jy enige deel van jou liggaam gebruik.

WAAR

ONWAAR

**Vraag 9: Veelvuldige Keuse [1]**

Lewensoriëntering - LU 1 : AS 1

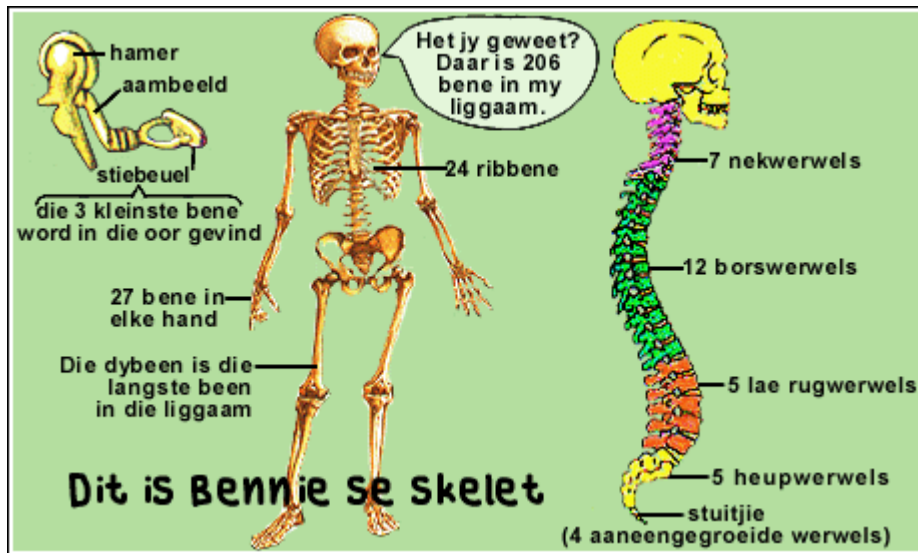
Die skelet se belangrikste rol is ...

A om ons te help groei

B om ons organe te beskerm

C om ons te help beweeg

*Vraag 10 verwys na die volgende skets*



*Skets 4: 3DH20A.GIF*

Vraag 10: Socrates [1]

Lewensoriëntering - LU 1 : AS 1

Die ... bestaan uit 22 verskillende bene wat die brein beskerm.

10 Vrae, 4 Bladsye